

## Description d'un PC et ses composants de base :

**Description d'un pc :** un **PC** (personnel computer) se compose d'une unité centrale, d'un écran, d'un clavier, d'une souris au minimum.

### L'Unité Centrale se compose au minimum :

- d'une alimentation
- d'une carte mère
- d'un processeur et de son ventilateur
- d'une carte graphique
- d'une carte son
- de barrettes de mémoire
- d'un disque dur
- d'un lecteur de disquette (devenu obsolète)
- d'un lecteur CDROM (devenu indispensable)
- 

### Qu'est qu'une carte mère et à quoi sert elle?

C'est la carte principale, celle qui reçoit le processeur, les mémoires, les connecteurs d'extensions (PCI, AGP)(pour l'insertion des cartes additionnelles) : Carte vidéo(AGP), carte audio (PCI), modem, etc...

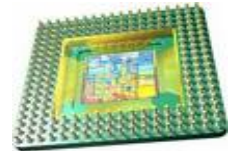
Elle peut avoir :  
une carte video et une carte son intégrées.  
3 emplacements pour les barrettes de mémoire  
5 emplacements pour les cartes PCI  
1 emplacement pour la carte graphique



### Qu'est qu'un processeur et à quoi sert il?

C'est le coeur de l'ordinateur, unité centrale de traitement : c'est un élément destiné dans un ordinateur, sur la carte mère, à interpréter et à exécuter des instructions. Sa puissance est exprimée en Hz, c'est à dire en nombre d'instructions par secondes. A l'heure actuelle, un bon processeur tourne à 2 Ghz en moyenne.

N.B. : Giga Hertz = Milliards d'instructions à la seconde



### Qu'est qu'une carte vidéo et à quoi sert elle?

C'est une carte électronique permettant la connection d'un écran à un ordinateur, ou à la télé.

Elle permet de voir les éléments graphiques sur cette ordinateur.



### Qu'est qu'une carte audio et à quoi sert elle?

Carte audio appelé, aussi, carte son, est un périphérique interne ou externe de l'ordinateur : une carte électronique qui permet d'écouter de la musique sur son ordinateur.



### Qu'est qu'une mémoire et à quoi sert elle?

La mémoire est le moyen de réfléchir de l'ordinateur. C'est dans cette mémoire dite mémoire vive, (RAM : Random Access Memory) , que sont stockés, de manière temporaire, toutes les informations que l'ordinateur exécute. La taille minimale recommandée de la mémoire d'un pc équipé de Windows XP est de 512 Mo.



### Qu'est ce qu'un disque dur et à quoi sert il?



C'est le périphérique de stockage, dite mémoire morte (ROM : Read Only Memory) . La capacité de stockage est la quantité d'informations pouvant être stockée et se mesure, à l'heure actuelle, en giga-octets (Go). Le disque dur a été inventé en 1956 par IBM. La taille minimale recommandée d'un disque dur est de 80 Go pour un poste fixe, et de 60 Go pour un ordinateur portable.

### Qu'est qu'un lecteur de disquette et à quoi sert elle?



C'est un périphérique de stockage qui permet de conserver des informations de petite taille, de les mémoriser  
exemple : un fichier du type "document word". La taille d'une disquette est 1,44 Mo. On ne peut donc pas stocker des fichiers de « grosse » taille, exemple : un fichier .mp3 (de musique).



### Qu'est ce qu'un lecteur/graveur de CDROM/DVDROM et à quoi sert il?

Il permet la lecture/ la gravure d'un CD (Compact Disc) / DVD (Digital Video Disc) de différents formats :

- CD audio
- CD de logiciels
- CD de données. (700 Mo)
- DVD (4,7 Go)

A l'heure actuelle, il existe des CDR / DVDR et CDRW / DVDRW (R = inscriptible), on peut donc écrire sur ces supports une fois, et (RW = réinscriptible) autant de fois qu'on le veut.

De plus, il existe les DVD + et les DVD – qui correspondent aux différents producteurs qui les commercialisent.



### Qu'est ce qu'un **clavier** et à quoi sert il ?

C'est le moyen d'entrer des informations dans l'ordinateur. Le clavier est indispensable pour démarrer un pc, contrairement à la souris qui ne l'est pas, il faut donc le brancher avant de démarrer un pc.



### Qu'est ce qu'un **ecran** et à quoi sert il?

Il sert à visualiser les éléments graphiques de l'ordinateur.

L'écran peut être plat (TFT : Thin Film Transistor), ou bien, cathodique (CRT : Cathodic Ray Tube). La différence de prix est notable entre un écran plat et un écran cathodique.

L'avantage d'un écran plat de bonne qualité, c'est à dire avec un taux de rafraichissement correct et un taux de pixels défectueux faible, est le gain de place considérable.



### Qu'est ce qu'une **souris** et à quoi sert elle?

Dispositif de commande tenu à la main, connecté à un ordinateur, et dont le déplacement sur une surface entraîne le déplacement d'un repère sur l'écran. Le clic gauche permet l'action voulu par l'utilisateur et le clic droit permet d'ouvrir un menu d'options dit contextuel.



### Qu'est ce qu'une **imprimante** et à quoi sert elle?

C'est un périphérique de sortie de l'ordinateur qui permet l'impression de documents

Exemple : textes, graphiques, photographies, etc.



### Qu'est ce qu'un **scanner** et à quoi sert il?

C'est un périphérique chargé de la numérisation des images et de texte. Il permet d'entrer des informations, des documents numérisés sur l'ordinateur.

L'ordinateur ne pouvant stocker que des 0 et des 1, le scanner va donc transformer une image en séries de 0 et de 1.



### Qu'est ce qu'un **modem** et à quoi sert il?

C'est le moyen de communication et de discussions entre ordinateurs distants. Il permet donc d'accéder à internet.

Il peut être en interne pour les connexions bas débit (56 K) ou externe pour l'ADSL.

Exemple : La LIVEBOX de Orange, modem ADSL externe.

### Qu'est ce qu'une **webcam** et à quoi sert elle?

C'est une caméra qui permet de visualiser des lieux, des personnes par l'intermédiaire d'internet.



### Qu'est ce qu'une **clé USB** ? A quoi sert-elle ?

Une clé usb peut être diverse :

- Clé de stockage :  
Dont la taille varie en Mo (MB) ou Go (GB).
- Clé – lecteur mp3 :  
C'est une clé de stockage et dispositif permettant d'écouter les fichiers stockés sur la clé.
- Clé Bluetooth : C'est une clé permettant de connecter, par exemple, un pc à son téléphone portable. En fait, c'est une clé qui permet de relier votre ordinateur à un périphérique « bluetooth » (casque, oreillette, micro, ...)



### Qu'est ce qu'un **Disque Dur Externe** ? A quoi sert-il ?

C'est un boîtier dans lequel se trouve un disque dur de taille variable de 80 Go à 350 Go. Permettant de le stockage de donnée. (documents, musique, etc...).

